

PIASTRA PER RIMOZIONE RUOTA DI SCORTA 4WD ITALIA PER JEEP WRANGLER JL

Materiale necessario per il montaggio:



Chiave misura 13, 7/8"
Insero Torx T40
Cacciavite Torx T9, T25, T40
Martello e cacciaspine
Trapano *(solo per art. 120051.19.202)*
Tronchesi e morsetti da elettricista *(solo per art.120051.19.203)*

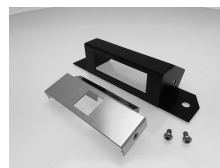
Contenuto kit piastra rimozione (Art.120051.19.201):

1x piastra alluminio
4x viti M5
4x dadi M5
2x clip in plastica a pressione per chiusura fori



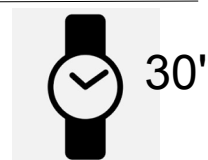
Contenuto kit supporto telecamera e stop OEM Art.120051.19.202):

1x copertura in ferro termolaccato
1x supporto in alluminio
2x viti M6



Contenuto kit piastra porta targa (Art. 120051.19.203):

1x piastra alluminio
4x viti M5 svasate
4x dadi M5 autobloccanti
2x luci a led



Contenuto kit antenna CB (Art. 120051.19.204):

1x supporto ferro termolaccato



ISTRUZIONI DI SMONTAGGIO E MONTAGGIO



Rimuovere il coperchio
videocamera
con un inserto Torx T40



Tirare il coperchio verso di voi



Svitare la ruota di scorta
con chiave 7/8" in dotazione
nella sacca del cricchetto



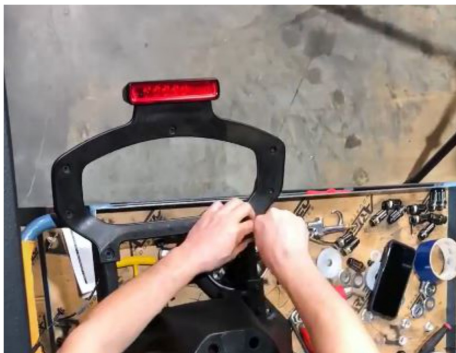
Rimuovere il supporto
telecamera con inserto Torx T25



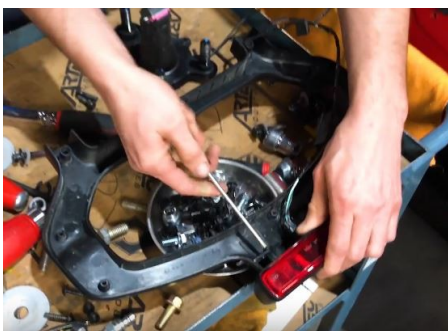
Svitare il supporto ruota di scorta con chiave 13mm (8 viti)



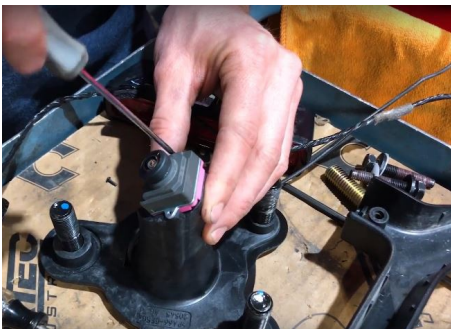
Con l'ausilio di un martello e di un cacciavite o cacciaspine, battere leggermente sui due fermi per far cascare il supporto



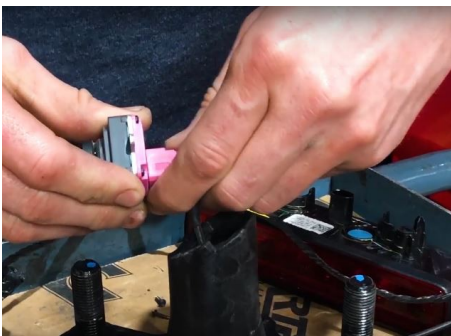
Rimuovere il cablaggio della terza luce di stop dal supporto porta ruota di scorta.
Inserito Torx T25



Rimuovere la terza luce di stop dal supporto porta ruota di scorta



Rimuovere la telecamera
con inserto Torx T9
ed il relativo cablaggio
dal supporto porta ruota di scorta



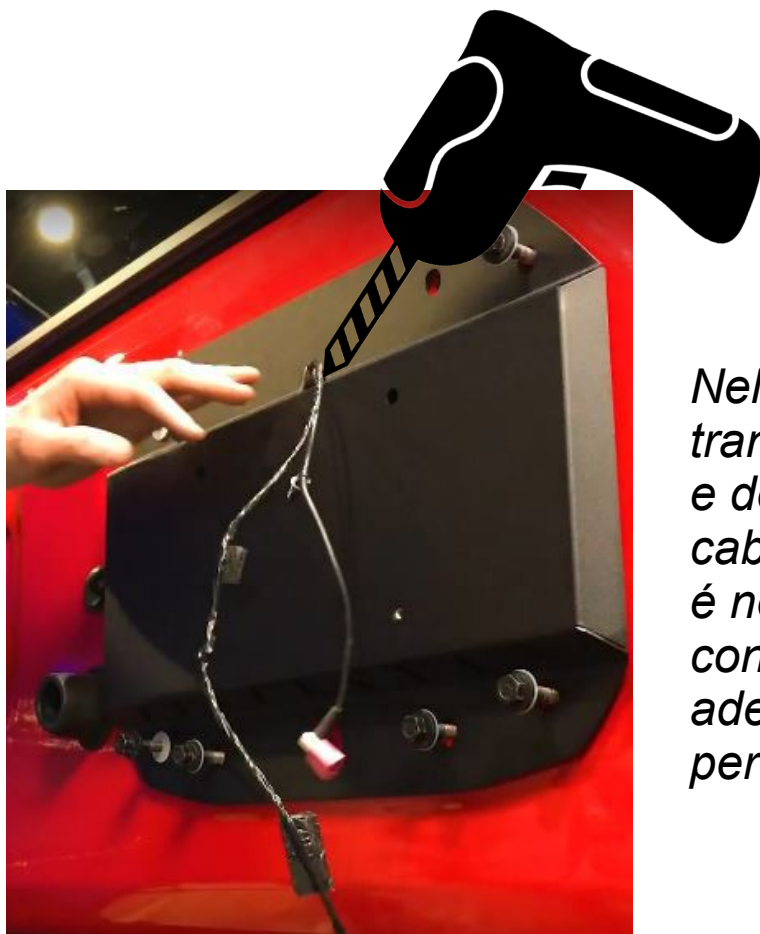
Avvitare la terza luce di stop
sul nuovo supporto



Alloggiare ed avvitare il supporto
in metallo grezzo all'interno del
coperchio metallico nero



Prestare attenzione
all'orientamento della
telecamera



*Nel caso non si vogliano
tranciare i cavi del terzo stop
e della telecamera per poi
cablarli nuovamente,
é necessario forare il supporto
con una punta di dimensioni
adeguate (dimensioni spinotti),
per farli uscire*